

HACIENDA SAN ANTONIO MILLET

UNA JOYA DEL SIGLO XVI CON ENCANTO DE CASTILLO EUROPEO

una PROPIEDAD PREMIUM de Yucatan Property Scouts



YUCATAN PROPERTY SCOUTS



en venta | 10,300,000 USD

HACIENDA SAN ANTONIO MILLET

Código de Propiedad | YPS-02-0134

La Hacienda San Antonio Millet, situada cerca de Mérida, cuenta con una rica historia que se remonta al siglo XVI, cuando servía como granja ganadera antes de convertirse en una plantación de henequén. A finales del siglo XIX, bajo el mandato de los condes de Miraflores, fue objeto de una importante restauración en la que se mezclaron influencias medievales y renacentistas. En el nuevo milenio, dos parejas se esforzaron por preservar su patrimonio, dando lugar al excepcional hotel boutique que es hoy.

La finca, meticulosamente restaurada, presenta una arquitectura de hacienda tradicional con vibrantes azulejos de Talavera, techos de vigas altas y elegantes arcos. El hotel ofrece doce lujosas habitaciones distribuidas en cuatro zonas, incluida la casa principal, con su gran recepción, y casas de huéspedes independientes que rodean una pintoresca zona de piscina.

La antigua casa de máquinas sirve como lugar de celebración de eventos, con amplios salones de banquetes, salas de ocio y una gran piscina. La histórica capilla de San Antonio de Padua añade encanto a la hacienda con su púlpito original de 200 años de antigüedad.

Yucatan Property Scouts | Jorg Rosener

Phone: +52 1 (999) 242 7749 | E-Mail: jorg.rosener@yps.mx

Facebook: [@YPS.Realtor](https://www.facebook.com/YPS.Realtor) | Internet: www.yps.mx

Con una extensión de 110 hectáreas, la hacienda ofrece un amplio espacio para nuevas construcciones e incluso para explotaciones agrícolas. Con su rica historia, su elegancia atemporal y sus versátiles posibilidades de uso, desde hotel y sede de eventos hasta residencia privada o sede corporativa, la Hacienda San Antonio Millet se presenta como un destino tentador para los viajeros y una oportunidad de inversión única para los compradores potenciales.

Para obtener más información sobre las excepcionales características de la hacienda y su fascinante historia, consulte las secciones **CARACTERÍSTICAS** y **UBICACIÓN** a continuación, ¡y no

dude en ponerse en contacto con nosotros! Estaremos encantados de proporcionarle todos los detalles emocionantes acerca de esta y otras oportunidades increíbles durante una presentación personalizada.



UBICACIÓN

HACIENDA SAN ANTONIO MILLET

Hacienda San Antonio Millet es un pintoresco refugio enclavado en la serena campiña al este de Mérida, Yucatán. Su ubicación ofrece una excelente conectividad, ya que se encuentra cerca del Aeropuerto Internacional de Mérida y de la estación principal de Teya del Tren Maya, así como de la estación de Tixkokob, lo que la hace fácilmente accesible para los viajeros que llegan por avión o tren.

A pesar de su ubicación en el campo, la Hacienda San Antonio Millet está muy cerca del bullicioso centro colonial de Mérida. Este centro histórico es conocido por su riqueza cultural, con museos, animados mercados, diversos restaurantes y tiendas de artesanía. Los huéspedes pueden disfrutar de un retiro tranquilo sin perder de vista el encanto colonial de la ciudad.

La ubicación destaca además por su proximidad a varias maravillas arqueológicas. La hacienda es un punto de partida ideal para explorar el arte y la cultura mayas, con lugares de renombre como Uxmal, Chichén Itzá, Mayapán y Aké a poca distancia. Los huéspedes pueden adentrarse en la historia antigua y las maravillas arquitectónicas de la civilización maya.

Yucatan Property Scouts | Jorg Rosener

Phone: +52 1 (999) 242 7749 | E-Mail: jorg.rosener@yps.mx
Facebook: @YPS.Realtor | Internet: www.yps.mx

Además, la Hacienda San Antonio Millet actúa como puerta de entrada a diversas experiencias en la Península de Yucatán. Los visitantes pueden explorar reservas naturales con intrigantes cuevas y cenotes cristalinos. También pueden visitar pintorescos pueblos coloniales como Izamal, reconocido como el primer «Pueblo Mágico» de Yucatán. Además, la historia y el patrimonio de la región cobran vida a través de visitas a haciendas henequeneras en funcionamiento y restauradas, parte integral del pasado de la zona.

Para los entusiastas de la naturaleza, los paseos en barco por la Reserva de Flamencos y Fauna Salvaje de Celestún ofrecen la oportunidad de contemplar una fauna diversa e impresionantes paisajes costeros. Las playas de la costa del Golfo, conocidas por su belleza prístina, ofrecen el escenario perfecto para relajarse y realizar actividades acuáticas.

DISTANCIAS DESDE LA PROPIEDAD A

- Estación del Tren Maya Tixkokob | 1.6 km (1 mi)
- Zona arqueológica de Aké | 15 km (9.3 mi)
- Estación Maya Tren Teya | 24 km (15 mi)
- Mérida Centro (Plaza Grande) | 30 km (18.6 mi)
- Pueblo Mágico Izamal | 44 km (27.3 mi)
- Aeropuerto Internacional de Mérida | 45 km (28 mi)
- Progreso (Golfo de México) | 65 km (40.4 mi)
- Zona arqueológica de Chichen Itzá | 105 km (65 mi)
- Aeropuerto Internacional de Cancún | 295 km (183 mi)

MÉRIDA

Mérida, capital del estado de Yucatán y sede administrativa del municipio de Mérida, cuenta con una rica y tumultuosa historia que se remonta a la antigua civilización maya. La ciudad adquirió su nombre en 1542, otorgado por el conquistador español Francisco de Montejo. En su honor, el principal bulevar de Mérida recibió el acertado nombre de Paseo de Montejo. Los numerosos y magníficos edificios coloniales del centro histórico son testimonio de la riqueza pasada de la ciudad y desprenden un encanto único. Considerada la puerta de entrada al cautivador reino de los mayas, Mérida atrae cada año a innumerables turistas que se embarcan en su viaje para explorar renombrados yacimientos mayas como Chichén Itzá y Uxmal, sumergiéndose así en su encanto intemporal.

Desde el punto de vista de sus habitantes, Mérida está considerada una ciudad moderna con una calidad de vida excepcional. Se encuentra entre las regiones más seguras de México, lo que la convierte en uno de los destinos favoritos de los expatriados norteamericanos que buscan un lugar ideal para establecerse. El atractivo de Mérida se ve reforzado por su excelente sistema sanitario, que cuenta con la mejor red hospitalaria del país.

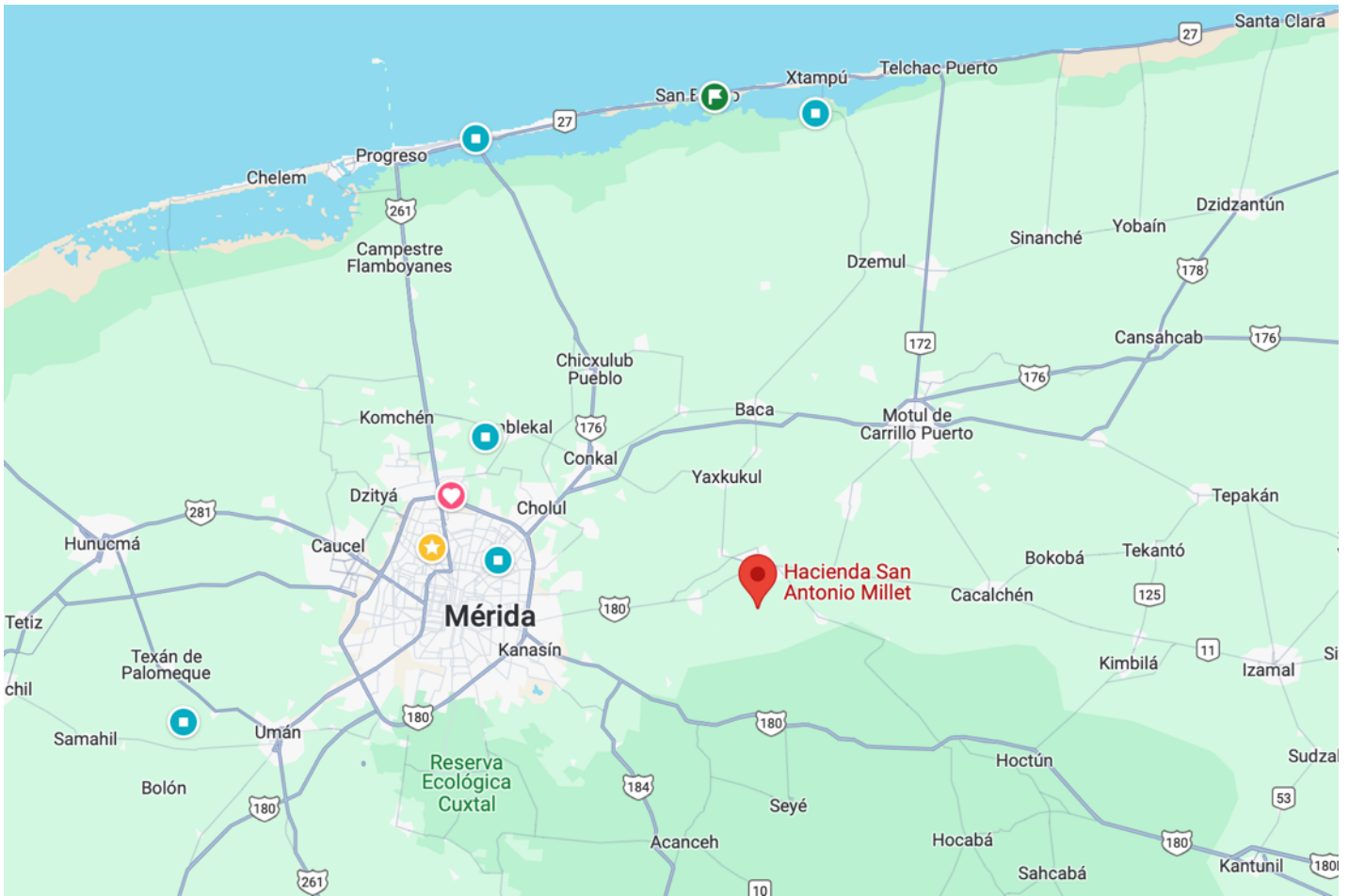
Gracias a la colaboración con ciudades como Houston, se ha alcanzado un notable nivel de especialización médica, y algunas clínicas privadas superan incluso los niveles de los principales países industrializados. Por supuesto, el clima favorable de la ciudad también desempeña un papel crucial en el bienestar general de sus residentes.

Experimente el encantador estilo de vida de la vibrante capital de Yucatán. Disfrute de su rica historia explorando el impresionante centro histórico, saboree la exquisita cocina en restaurantes de lujo y pasee tranquilamente por el famoso Paseo de Montejo. Sumérgase en el tapiz cultural de la ciudad visitando su variada oferta de museos, teatros y cines, al tiempo que desentraña la fascinante herencia maya. Y para los ávidos compradores, Mérida ofrece un sinfín de opciones con sus modernos centros comerciales situados en la zona norte de la ciudad, como La Isla Cabo Norte o Galerías Mérida. Además, encontrará una serie de conocidas cadenas comerciales norteamericanas, como Costco, Wal-Mart y Home Depot, convenientemente situadas por toda la ciudad.



YUCATAN PROPERTY SCOUTS

UBICACIÓN DE LA PROPIEDAD



Yucatan Property Scouts | Jorg Rosener

Phone: +52 1 (999) 242 7749 | E-Mail: jorg.rosener@yps.mx

Facebook: [@YPS.Realtor](https://www.facebook.com/YPS.Realtor) | Internet: www.yps.mx



YUCATAN PROPERTY SCOUTS

CARACTERÍSTICAS

DESTACADOS

- HOTEL BOUTIQUE ELEGANTE Y BIEN ESTABLECIDO
- ARQUITECTURA EXQUISITA CON ENCANTO DE CASTILLO EUROPEO
- UBICACIÓN IDEAL CERCA DE MÉRIDA
- GRANDES TERRENOS PARA LA EXPRESIÓN CREATIVA
- FANTÁSTICA OPORTUNIDAD DE INVERSIÓN
- OPCIONES DE UTILIZACIÓN VERSÁTILES

HECHOS CONCRETOS

- Año de construcción | 17th Century
- Año de la última renovación | Constantemente
- Alineación | --
- Terreno | 110 ha (272 acres)
- Frente x Fondo | -- m x -- m
- Construcción | 2,486 m² (26,759 ft²)

EDIFICIOS E INSTALACIONES

CASA PRINCIPAL

- Impresionante terraza frontal con columnas (terrazza sur)
- Terraza trasera con columnas/área de comedor (Terraza norte)
- Recibidor/salón social
- Sala principal
- Comedor
- Segunda sala de estar
- Sala de televisión con terraza
- Sala de lectura/Oficina
- 4 dormitorios con baños en suite
 - Cuarto Rosa (A)
 - Cuarto de la Torre (B)
 - Cuarto de la Flor de Lis (C)
 - El vestidor de los Condes (D)
- Amplia cocina con equipamiento de cocina profesional
- Sótano (lavandería, trasteros)

Yucatan Property Scouts | Jorg Rosener

Phone: +52 1 (999) 242 7749 | E-Mail: jorg.rosener@yps.mx

Facebook: @YPS.Realtor | Internet: www.yps.mx

CASA DE MAQUINARIA - LUGAR DE EVENTOS

- Salón de banquetes grande, central y abierto
- Salón
- Sala de maquinas
- Sala multipropósito
- Baños
- Torre del Reloj
- Amplia y cuidada zona de césped para eventos
- Amplia piscina con solarium que conecta la casa principal y la casa de máquinas
- Chimenea histórica como elemento de diseño especial

ÁREA DE INVITADOS

CASA DE HUÉSPEDES I - CASA DEL GERENTE

- Terraza frontal cubierta estilo oriental
- Amplio salón con techo alto con vigas
- 2 suites, Zazil (A) y Cheel (B), accesibles desde la terraza delantera, con salón interior y baño en suite
- 2 suites, Pixan (C) e Ikea (D) ubicadas en la parte trasera de la Casa de Huéspedes I, con baños en suite y una terraza con vista al jardín y la piscina

CASA DE HUÉSPEDES II - EL PABELLÓN

- Gran terraza comunicada con fuente
- 2 Suites Superior, Kit (F), Ja (G), con baño privado con ducha exterior, vestidor, jardín privado y terraza (máx. 4 personas, 1 cama doble de 90 m²)
- Master Suite, Chat (E), con baño en suite, que incluye ducha exterior, vestidor, salón interior y terraza con espectaculares vistas a la hacienda principal (máx. 2 huéspedes, 1 cama doble de 110 m²)

ANTIGUA ESCUELA

- Dormitorio con baño en suite

ZONA DE INVITADOS JARDÍN

- Exuberante y verde jardín con árboles maduros y palmeras

CAPILLA HISTÓRICA - SAN ANTONIO DE PADUA

- Impresionante fachada
- Sala de oración con púlpito original de 200 años

TERRENO Y JARDÍN

- 110 ha (272 acres) de tierra
- Mucho espacio para nuevas construcciones e ideas
- Paisajismo bien cuidado con estanques y fuentes y majestuosos árboles maduros y palmeras de todo tipo
- Pabellón

CARACTERÍSTICAS COLONIAL/HACIENDA

- Impresionante diseño en forma de castillo europeo
- Edificios originales cuidadosamente restaurados con atención al detalle
- Techos altos con vigas
- Coloridos azulejos de Talavera

- Amplia zona de piscina central con solarium

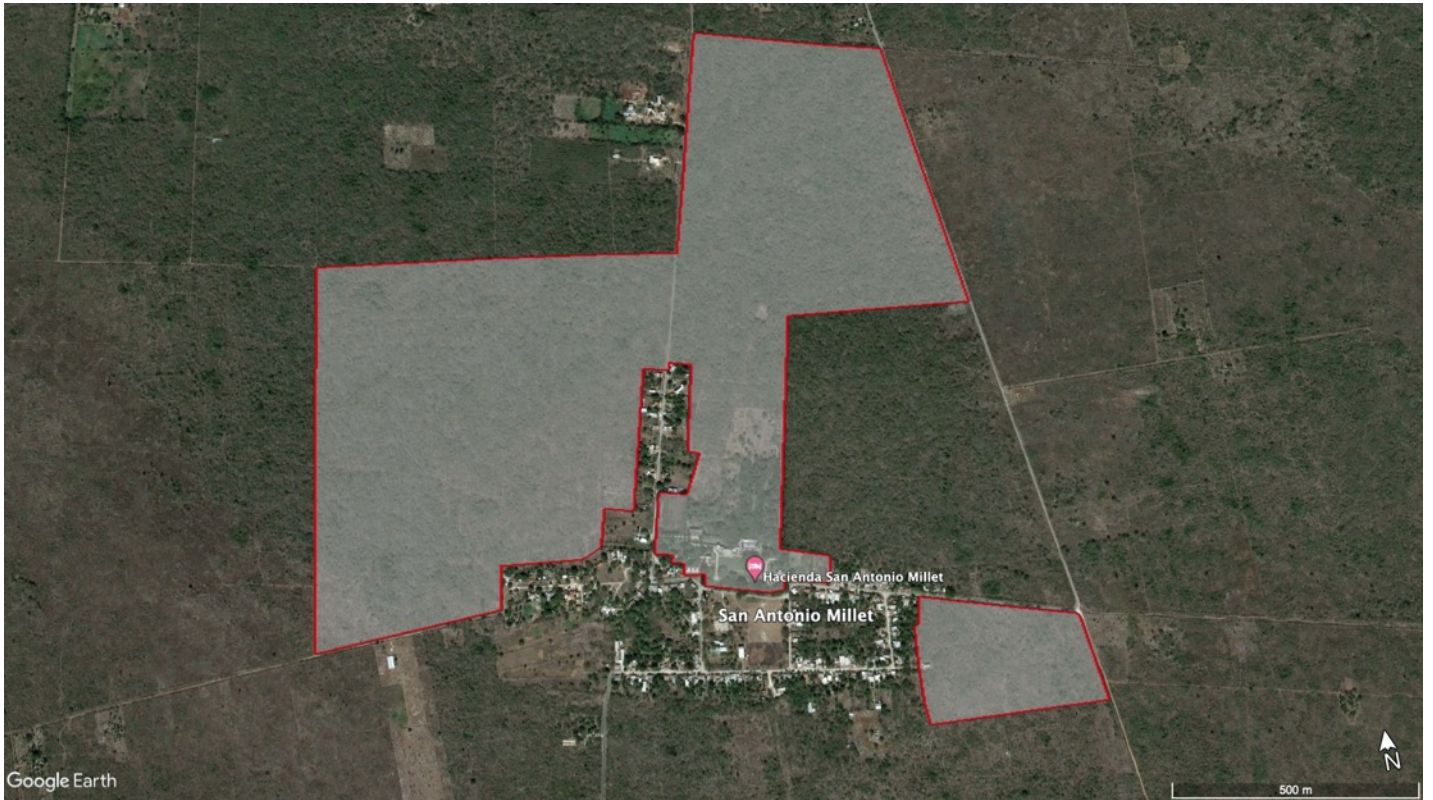
- 2 habitaciones laterales
- Techo accesible

- Cuenca de agua con sistema de riego original instalado
- Avenida de los cactus
- Zona de trabajadores con instalaciones de almacenamiento
- Entrada principal y entrada lateral
- Recinto de animales

- fachada colonial
- Impresionantes columnas y arcos
- Puertas y ventanas de madera originales restauradas
- Puerta de entrada original de la Hacienda
- Capilla original

CARACTERÍSTICAS GENERALES

- Muebles exquisitos y elegantes.
- Acondicionadores de aire
- ventiladores de techo
- Calentador de agua
- Equipo de cocina profesional.
- Conexión a la red pública
- Pozos con bombas
- Cisterna
- Apartamento para el encargado



SELECCIÓN DE IMAGEN

Más imágenes están disponibles bajo demanda.



YUCATAN PROPERTY SCOUTS



Yucatan Property Scouts | Jorg Rosener

Phone: +52 1 (999) 242 7749 | E-Mail: jorg.rosener@yps.mx

Facebook: @YPS.Realtor | Internet: www.yps.mx