

GROSSES GRUNDSTÜCK MIT LEICHTER INDUSTRIEZULASSUNG

Yucatán | Mérida | María Luisa Aguilar Sosa



YUCATAN PROPERTY SCOUTS



Objektbeschreibung

Objektnummer | YPS-02-0057

Das hier zum Verkauf stehende Stück Land liegt verkehrsgünstig im Süden Méridas, unweit des Periférico, Méridas Stadtautobahnring, sowie des internationalen Flughafens. Die Zufahrtstraße zum Objekt verfügt über eine direkte Anbindung an den Periférico in beide Richtungen.

Das Grundstück ist für leichte Industrieanwendungen zugelassen und bietet mit 2.23 ha (5.51 Acres) ausreichend Fläche zum Bau von Lagerstätten und Produktionsanlagen. Eine komplett umlaufende Begrenzungsmauer ist bereits ebenso vorhanden wie ein massives Eingangstor aus Metall. Auf Wunsch unterstützen wir sie bei der Suche nach einer kompetenten Konstruktionsfirma, inkl. der notwendigen Genehmigungen zur Umsetzung ihres speziellen Bauvorhabens.

Aufgrund der hervorragenden Anbindung an Méridas internationalen Flughafen sowie den Hafen von Progreso, der Grundstücksgröße und den Zulassungskriterien eignet sich dieses Objekt optimal zur Zwischenlagerung und Weiterverarbeitung von landwirtschaftlichen Erzeugnissen aus dem Süden Yukatans. Darüber hinaus sind zahlreiche weitere Anwendungen denkbar.

Neben der vorteilhaften Lage des Grundstücks sorgt dessen große Gesamtfläche in Verbindung mit dem moderaten Verkaufspreis für ein besonders günstiges Preis-/Flächenverhältnis, welches diese Immobilie deutlich positiv von anderen ihrer Art am Markt abhebt.

Yucatan Property Scouts | René Jeremias

Phone: +49 (30) 6293 8046 | E-Mail: rene.jeremias@yps.mx
Facebook: @YPS.Realtor | Internet: www.yps.mx

Facts

HIGHLIGHTS

- GUTE ANBINDUNG AN DEN INT. FLUGHAFEN
- NAHE PERIFÉRICO (ANBINDUNG IN BEIDE RICHTUNGEN)
- GROSSES GRUNDSTÜCK
- ZULASSUNG FÜR LEICHTE INDUSTRIEANWENDUNGEN

HARD FACTS

- *Baujahr* | --
- *Letzte vollst. Restaurierung* | --
- *Ausrichtung* | Ost-West
- *Grundstueck* | 2,23 ha (5,51 acres)
- *Breite x Laenge* | 99 m x 204,6 m
- *Konstruktion* | --

Standort

Der Süden Méridas bietet mit seiner guten Anbindung an den internationalen Flughafen besonders günstige Standortbedingungen für Betriebe, die auf Warenlieferungen aus dem Süden oder Osten der Halbinsel angewiesen sind und diese schnell via Luftfracht in die gesamte Welt weiter distribuieren möchten.

Aufgrund der ebenfalls hervorragenden Erreichbarkeit des Hafens von Progreso via Periférico und der achtspurigen Verbindungsautobahn zwischen Mérida und Progreso ist auch Verschiffung von Waren unkompliziert möglich. Die Dichte bereits bestehender Industrie- und Handelsunternehmen im Süden Méridas ermöglicht zudem den Aufbau leistungsstarker Lieferketten durch kurze Wege.

Die nachstehende Aufstellung gibt einen Überblick über die Entfernungen vom Objekt zu verschiedenen interessanten Destinationen.

ENTFERNUNGEN VON DER IMMOBILIE ZU:

- Periférico (Stadtautobahn) | 3.7 km (2.3 mi)
- Mérida Int. Flughafen | 18 km (11.2 mi)
- Progreso (Hafen) | 50 km (31 mi)



YUCATAN PROPERTY SCOUTS

STANDORT DER IMMOBILIE



Yucatan Property Scouts | René Jeremias

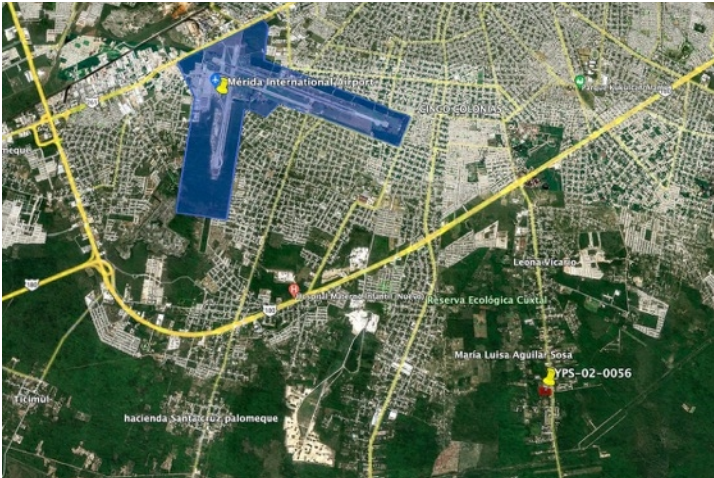
Phone: +49 (30) 6293 8046 | E-Mail: rene.jeremias@yps.mx
Facebook: @YPS.Realtor | Internet: www.yps.mx

Foto Galerie

Weitere Bilder sind auf Anfrage verfügbar.



YUCATAN PROPERTY SCOUTS



Yucatan Property Scouts | René Jeremias

Phone: +49 (30) 6293 8046 | E-Mail: rene.jeremias@yps.mx
Facebook: @YPS.Realtor | Internet: www.yps.mx